

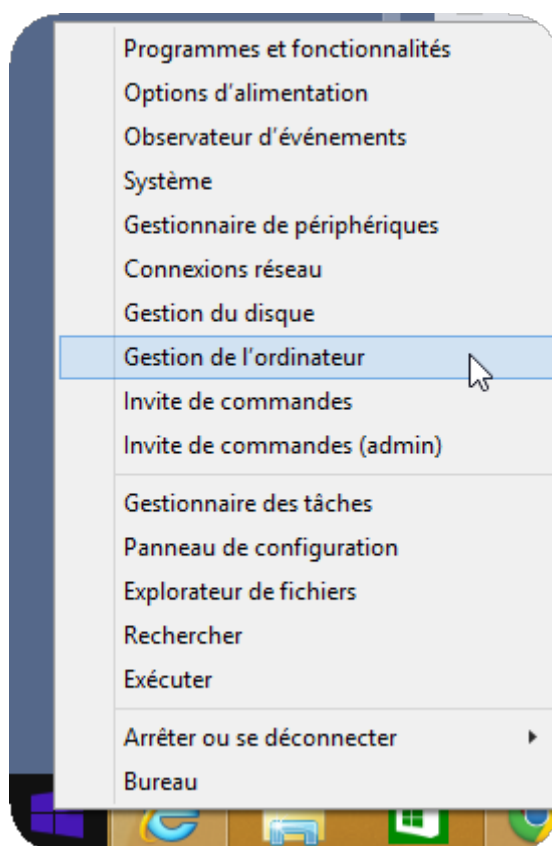
Documentation CI

Partages CIFS:

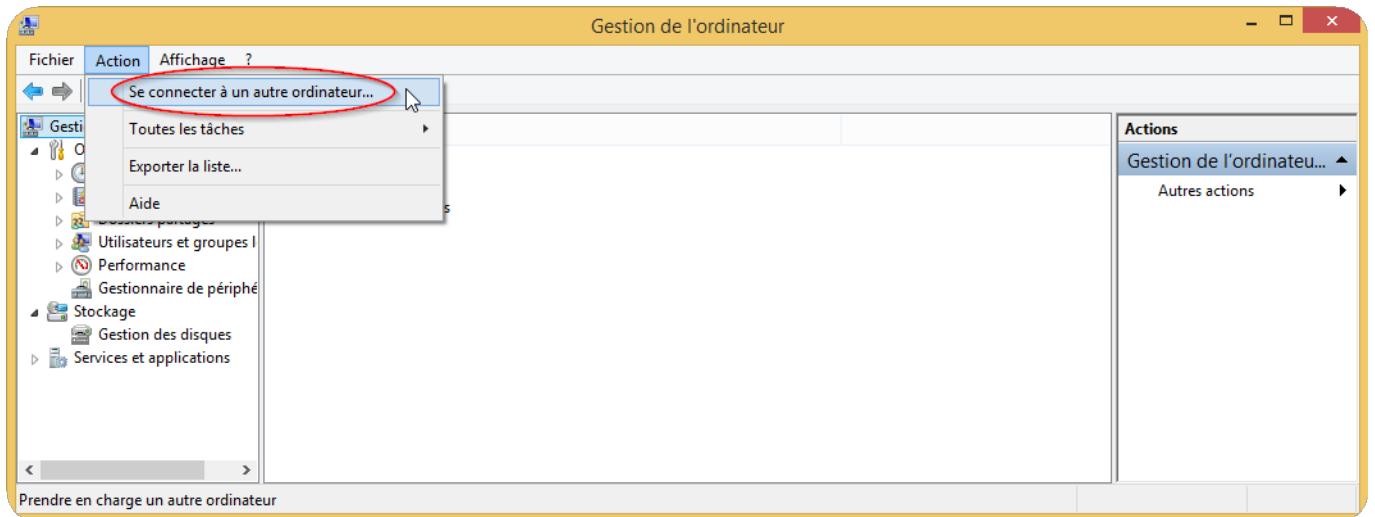
Créer un partage CIFS depuis la console microsoft

Pour pouvoir créer un partage, il faut être administrateur de l'EVS où se trouve le filesystem sur lequel on veut ajouter un partage.

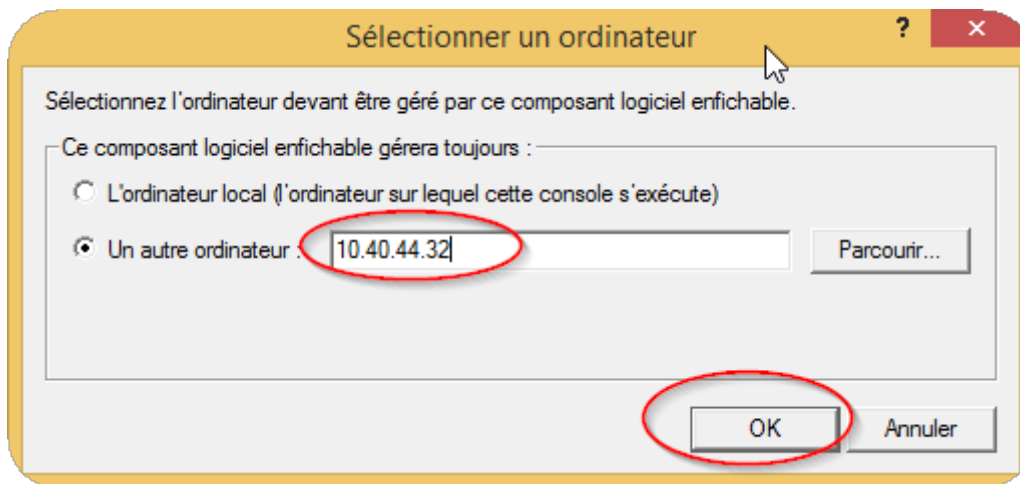
Lancement de la console microsoft



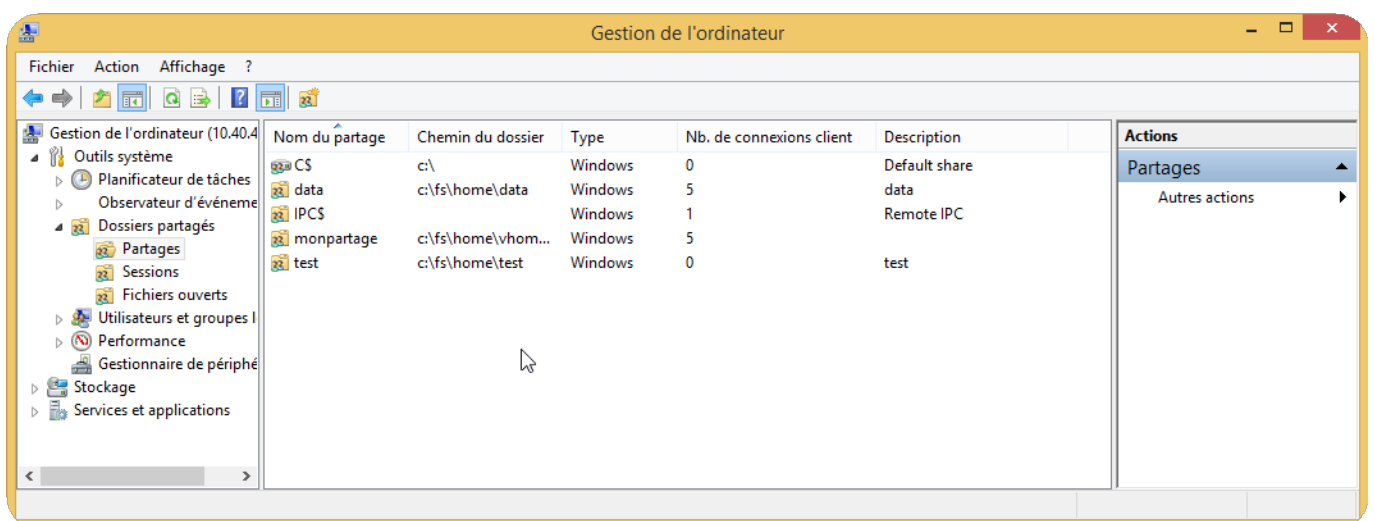
Connexion à un ordinateur distant



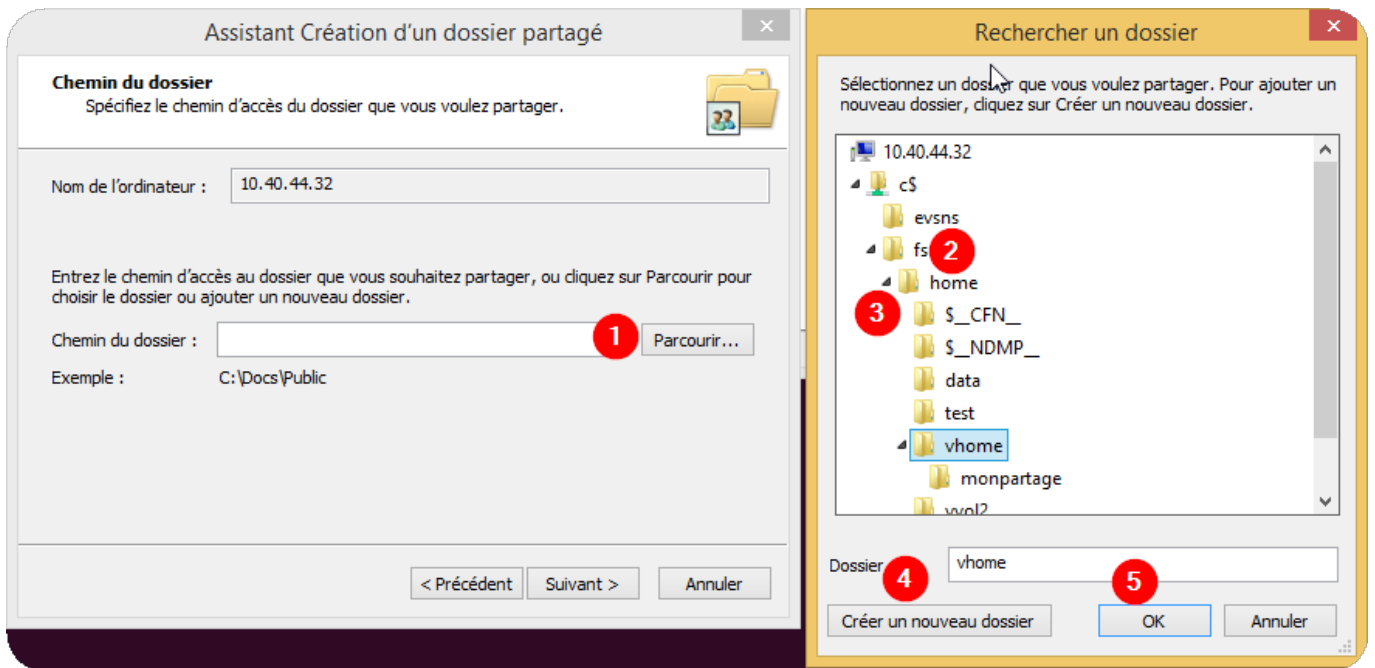
Saisie de l'adresse ip



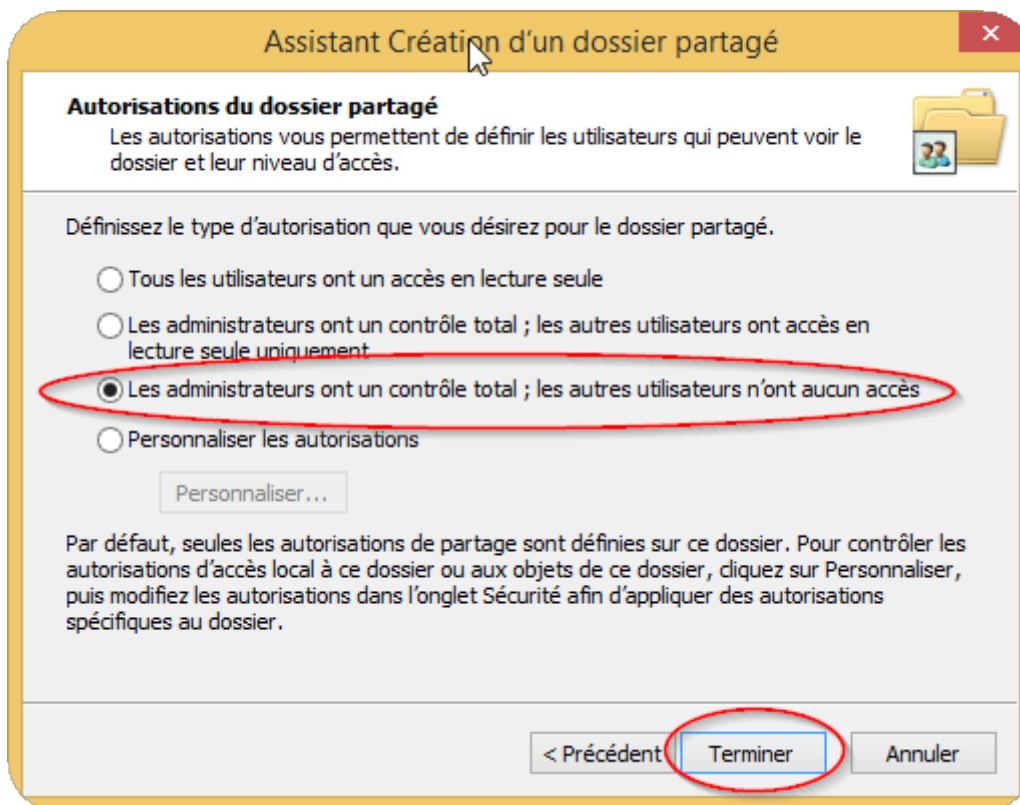
Affichage des partages



Création d'un partage



Attribution initial des droits. Les administrateurs peuvent tout faire, les autres rien.



SMU SSL certificate

Show the current certificate. Login to scinas.unige.ch using ssh type "q" to go to the shell su - to become root see the current certificate: `/usr/local/bin/cert-showall.sh`

Generate an ssl certificate for the SMU cert-gencustom.sh cert-gencsr.sh

`/etc/opt/mercury-papi/ssl/certreq.csr`

From:

<https://doc.eresearch.unige.ch/> - **eResearch Doc**

Permanent link:

https://doc.eresearch.unige.ch/nasac/ci_documentation?rev=1593518689

Last update: **2025/06/11 12:27**

